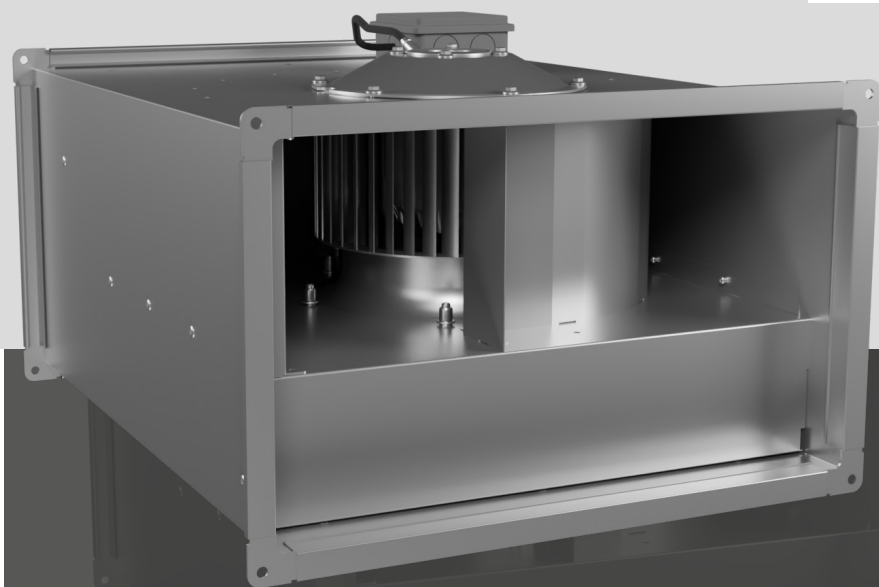


RDF НОВИНКА!

ПРЯМОУГОЛЬНЫЕ КАНАЛЬНЫЕ ВЕНТИЛЯТОРЫ



- Применяется для поддержания проектной скорости воздуха внутри вентиляционных каналов жилых и коммерческих зданий
- Корпус вентилятора выполнен из оцинкованной стали без использования контактной сварки
- Оборудован рабочим колесом высокого давления с загнутыми вперед лопатками
- Оснащается однофазными и трехфазными асинхронными электродвигателями с внешним ротором. В ассортименте представлены вентиляторы с переменным током 230 В (обозначение в артикуле E) и 400 В (обозначение в артикуле D)
- Двигатели имеют защиту от перегрева
- Температура перемещаемого воздуха: от -30°C до +40°C
- Устанавливается в любом положении



Рабочее колесо
высокого давления
с загнутыми вперед
лопатками



Установка
в любом
положении



Защита
от сплошного
обрызгивания водой



Двигатель
на шарико-
подшипниках



2 года
гарантии



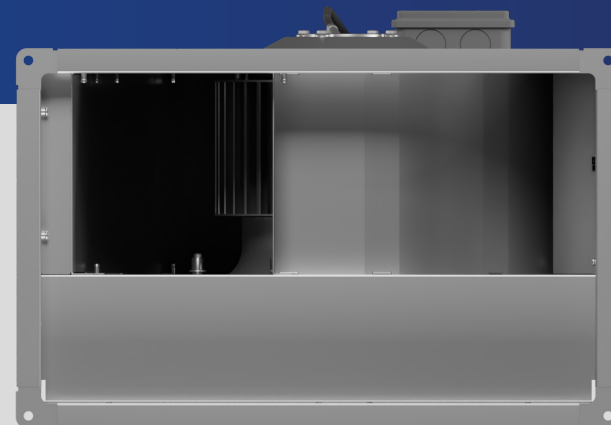
Изготовлен
из оцинкованной
стали



Защита
от перегрева

RDF

производство ERA Group



RDF НОВИНКА!

ПРЯМОУГОЛЬНЫЕ КАНАЛЬНЫЕ ВЕНТИЛЯТОРЫ

Технические характеристики:

| Характеристики: | RDF 40-20-4E | RDF 50-25-4E | RDF 50-30-4E | RDF 60-30-4E | RDF 60-35-4E | RDF 50-30-4D | RDF 60-30-4D | RDF 60-35-4D | RDF 70-40-4D | RDF 80-50-4D | RDF 100-50-6D |
|--------------------------------------|--------------|--------------|--------------|--------------|--------------|--------------|--------------|--------------|--------------|--------------|---------------|
| Напряжение питания, V | 230 | 230 | 230 | 230 | 230 | 400 | 400 | 400 | 400 | 400 | 400 |
| Производительность m ³ /h | 1195 | 1720 | 2470 | 4035 | 4540 | 2470 | 4035 | 4540 | 5470 | 6400 | 7250 |
| Давление, Pa | 215 | 295 | 410 | 465 | 615 | 410 | 465 | 615 | 760 | 930 | 680 |
| Уровень шума, dB(A) | 60 | 61 | 66 | 68 | 67 | 66 | 66 | 67 | 80 | 85 | 72 |
| Потребляемый ток, A | 1,4 | 2,15 | 4 | 5,5 | 7,8 | 1,72 | 2,54 | 3,7 | 6,36 | 8,14 | 6,4 |
| Частота вращения, RPM | 1400 | 1400 | 1400 | 1400 | 1400 | 1400 | 1400 | 1400 | 1400 | 1400 | 900 |

Габаритные размеры:

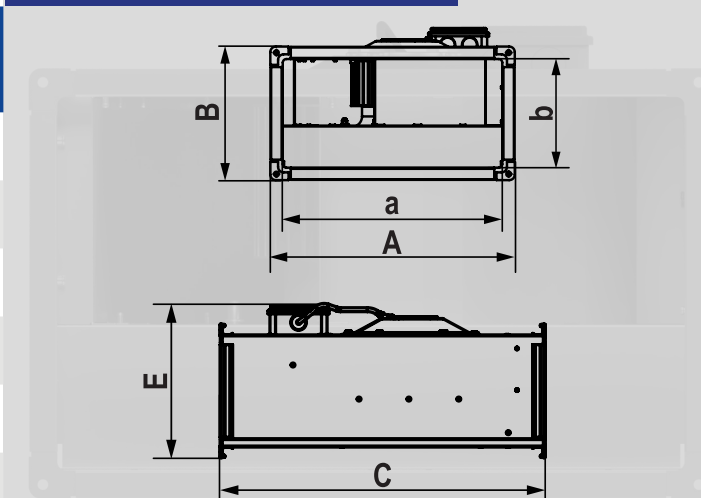
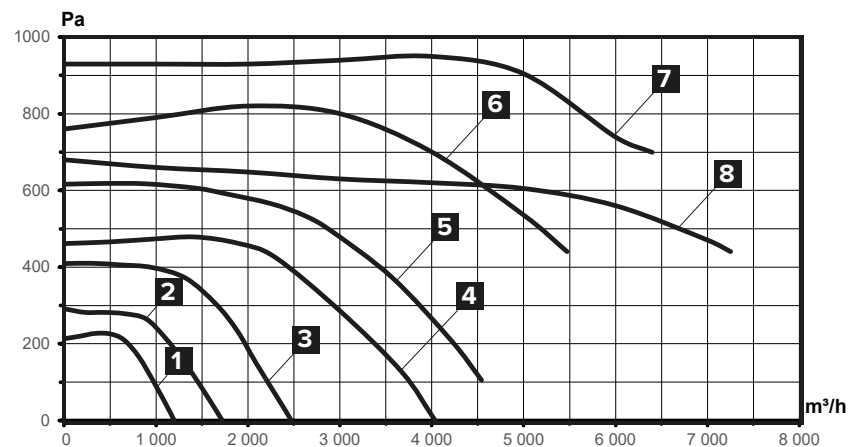


График производительности:



- 1** RDF 40-20-4E
- 2** RDF 50-25-4E
- 3** RDF 50-30-4E/D
- 4** RDF 60-30-4E/D
- 5** RDF 60-35-4E/D
- 6** RDF 70-40-4D
- 7** RDF 80-50-4D
- 8** RDF 100-50-6D

| Модель | a | b | A | B | E | C |
|---------------|------|-----|------|-----|-----|------|
| RDF 40-20-4E | 400 | 200 | 440 | 240 | 275 | 590 |
| RDF 50-25-4E | 500 | 250 | 540 | 290 | 325 | 657 |
| RDF 50-30-4E | 500 | 300 | 540 | 340 | 375 | 654 |
| RDF 60-30-4E | 600 | 300 | 640 | 340 | 400 | 717 |
| RDF 60-35-4E | 600 | 350 | 640 | 390 | 450 | 772 |
| RDF 50-30-4D | 500 | 300 | 540 | 340 | 375 | 654 |
| RDF 60-30-4D | 600 | 300 | 640 | 340 | 375 | 717 |
| RDF 60-35-4D | 600 | 350 | 640 | 390 | 425 | 772 |
| RDF 70-40-4D | 700 | 400 | 740 | 440 | 455 | 867 |
| RDF 80-50-4D | 800 | 500 | 840 | 540 | 555 | 957 |
| RDF 100-50-6D | 1000 | 500 | 1040 | 540 | 555 | 1107 |